

PowerToto

La soluzione completa di totogiochi per il tuo Macintosh!

Caratteristiche principali

Modalità di creazione

Si possono creare sistemi a ripetizione per giochi come il Totocalcio e il Totosei: sistemi da una colonna fino a 13 triple. Si possono creare anche sistemi a combinazioni, come il Totogol, il SuperEnalotto e il Lotto con ennuple da 1 fino a 90 numeri.

La grande forza di PowerToto è la sua velocità: riesce a generare e condizionare sistemi in tempo reale ed è pure in grado di elaborare sistemi ridotti in pochi secondi su PowerMacintosh.

Metodi di condizionamento

Ogni sistema può essere condizionato con parecchi metodi. Alcuni dei più usati metodi sono i segni, le consecutive, le simmetrie, le interruzioni, i paralleli, i gruppi pari e dispari, le sequele, le colonne e i gruppi condizionati, le formule derivate.

I metodi di condizionamento possono essere specificati e parametrizzati secondo un criterio di più fine dettaglio o tramite un semplice schema di inserimento. Altri metodi sono invece basati su ipotesi probabilistiche con picchetti e si possono pure recuperare un numero illimitato di condizioni violate.

Riduzione di sistemi

Si può ridurre l'intero sistema integrale o quello condizionato allo scopo di ottenere vincite di seconda o terza categoria. Procedimenti differenti sono stati adattati ai giochi per consentire un taglio drastico delle combinazioni da giocare o mantenerne comunque un cospicuo numero nel sistema finale.

Funzionalità di importazione ed esportazione

Ogni colonna o combinazione può essere stampata sulla schedina di qualsiasi gioco: si può mettere a punto con precisione ogni stampa. Si può stampare anche un riassunto del sistema, così come le colonne in formato esteso o accorpato. Ogni sistema può essere esportato in documenti di testo piano.

Operazioni booleane

Ogni sistema si può ottenere tramite operazioni booleane: le operazioni di insiemistica sono l'unione, l'intersezione, la differenza, l'inversione e il dominio su sistemi.

Modalità differenti di visualizzare un sistema

Un sistema non lo si "vede" più come nelle applicazioni shareware, tramite la vista delle combinazioni una a fianco all'altra. Ora è possibile controllare i sistemi attraverso ben quattro viste:

- vista delle combinazioni
- riassunto dei parametri
- icone dei condizionamenti
- vista delle colonne accorpate

Questo permette di lavorare in maniera molto più versatile.

Nuovi giochi: Totosei e Lotto

Sono stati in tanti a chiederci perchè non abbiamo sviluppato nel corso degli ultimi mesi qualcosa dedicato al Totosei e al Lotto. Eccovi accontentati: dentro PowerToto potrete sviluppare sistemi Totosei con la stessa facilità con cui sviluppate sistemi per il Totocalcio.

Analogamente per il Lotto: facile come sviluppare un sistema del SuperEnalotto, perchè potete usare esattamente gli stessi condizionamenti, con in più la possibilità di specificare le puntate che fate sul tipo di giocata - ambata, ambo, terno e così via.

Accorpamento delle colonne

Nei giochi del Totocalcio e del Totosei, è possibile accorpate le colonne di sistemi condizionati, sia a schermo che in fase di stampa. Questo vi permetterà di ridurre sensibilmente il numero di schedine che andrete a stampare se il gioco sarà uno dei due relativi alle partite di calcio.

Nuovi condizionamenti

Sono stati aggiunti nuovi condizionamenti al già vasto numero disponi-

bile nelle applicazioni shareware. Abbiamo aggiunto il picchetto matematico nel Totocalcio, presente peraltro anche nel Totosei ed una sfilza di nuovi condizionamenti per il SuperEnalotto:

- figure
- controfigure
- radicali
- vertibili
- cifre
- terzine simmetriche

Questi condizionamenti sono disponibili anche nei sistemi del Lotto.

Ulteriore versatilità dei dialoghi

È risultato a volte noioso specificare più volte gli stessi parametri su insiemi differenti nei condizionamenti. Pensate ad esempio al condizionamento di decine nel SuperEnalotto: un sistemista vorrebbe specificare che vuole accettare le combinazioni che non hanno più di due numeri per ogni decina. Ora, coll'impostazione di utente amatore, egli può farlo molto agevolmente, perchè il dialogo di inserimento delle decine si personalizza meglio al tipo di utente.

Drag and drop

Si possono trascinare tra i sistemi le icone relative ai condizionamenti. Ogni condizionamento rappresentato da un'icona è caratterizzato da alcuni parametri che possono essere copiati da un sistema all'altro tramite il trascinarlo. È inoltre disponibile in un'apposita finestra una ricca collezione di condizionamenti che si possono trascinare nei sistemi in fase di preparazione.

Archivio del Lotto

PowerToto viene distribuito con un completo archivio delle estrazioni del Lotto a partire dal 1871. È possibile consultare tutte le estrazioni ed eseguire una minima analisi statistica sui numeri, come la ricerca delle frequenze di estrazione, gli ultimi numeri ritardatari o i ritardi storici.

Ispezione

È molto comodo poter eseguire dei controlli sulle colonne o sulle combinazioni del sistema in corso di elaborazione. È possibile conoscere tutte le peculiarità di una colonna, come il numero di segni che la compongono, le simmetrie, le interruzioni, i paralleli presenti e così via. Non solo: se si è impostato PowerToto in modo da visualizzare anche le colonne scartate, è possibile sapere i parametri della colonna o combinazione che sono stati violati rispetto a quelli introdotti.

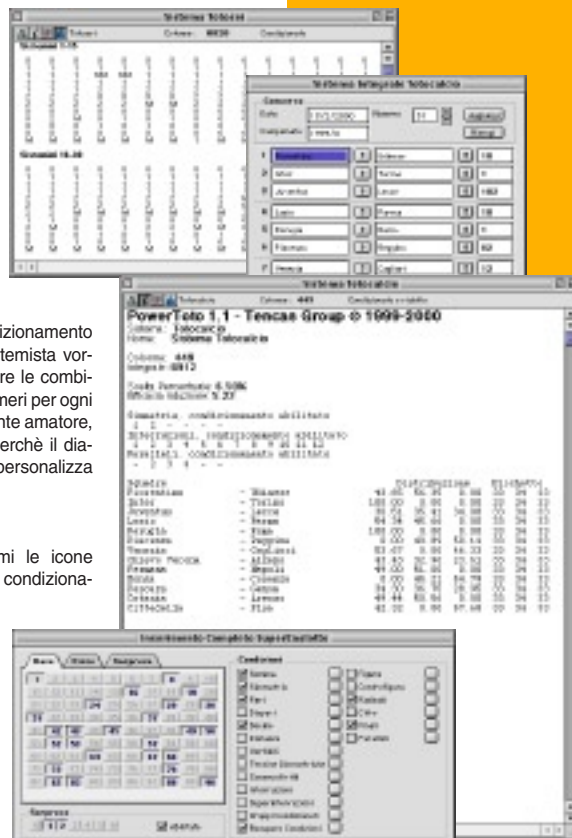
Requisiti minimi

MacOS 7.5
processore 68030
Macintosh dotato di almeno 16 MB di memoria
grafica a 640x480 a 256 colori
CD-ROM a doppia velocità (2x)

Requisiti consigliati

MacOS 8.0 o superiore
processore PowerPC
32 MB di memoria
grafica a 800x600 a 256 colori
accesso ad Internet

Concept and Design
by Marco Tenuti



 **Tencas**
www.tencas.com